

# ARTIKELLISTE

## Alu 2000 / Stahl 2000 Rahmenschalung

### Inhaltsverzeichnis

Elemente	2-5
Rahmenelemente	2-3
AL 2000 (Finnisch & Kunststoff)	2
ST 2000 (Finnisch & Kunststoff)	3
Eckelemente	4
Ausschal- und Ausgleichselemente	5
Radiuselemente	5
Zubehör	6-7
Verbindungsmaterial	6
Ankermaterial	6
Richtstütze	7
Stützbockeinheit "L"	7
Betonierkonsolen	7
Betonierbühne	7
Umsetzhilfe	7
Transport- und Lagergestelle	7
Verbrauchsteile	8
Trennmittel und Spritze	8
Abstandhalter und Abstandrohre	8
Stopfen	8
Diverses Zubehör	8



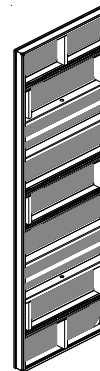
## Rahmenelemente

Auf Anfrage:

Jede Zwischengröße  
Pulverbeschichtung in allen RAL Farben  
Einfräsen des Firmenamens

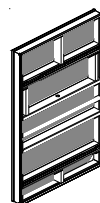
### AL 2000 270 mit finnischer Schalhaut

BEZEICHNUNG	ABMESSUNG	ART. NR.	GEW.
AL 2000 - Element 270/90	270 x 90 x 10 cm	431 90	52,00 kg
AL 2000 - Element 270/60	270 x 60 x 10 cm	431 60	40,00 kg
AL 2000 - Element 270/50	270 x 50 x 10 cm	431 50	36,00 kg
AL 2000 - Element 270/45	270 x 45 x 10 cm	431 45	33,00 kg
AL 2000 - Element 270/40	270 x 40 x 10 cm	431 40	30,00 kg
AL 2000 - Element 270/30	270 x 30 x 10 cm	431 30	25,00 kg
AL 2000 - Element 270/25	270 x 25 x 10 cm	431 25	23,00 kg



### AL 2000 135 mit finnischer Schalhaut

BEZEICHNUNG	ABMESSUNG	ART. NR.	GEW.
AL 2000 - Element 135/90	135 x 90 x 10 cm	432 90	27,50 kg
AL 2000 - Element 135/60	135 x 60 x 10 cm	432 60	20,00 kg
AL 2000 - Element 135/50	135 x 50 x 10 cm	432 50	18,00 kg
AL 2000 - Element 135/45	135 x 45 x 10 cm	432 45	16,00 kg
AL 2000 - Element 135/40	135 x 40 x 10 cm	432 40	15,00 kg
AL 2000 - Element 135/30	135 x 30 x 10 cm	432 30	12,00 kg
AL 2000 - Element 135/25	135 x 25 x 10 cm	432 25	10,00 kg



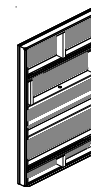
### AL 2000 270 mit Kunststoff - Schalhaut

BEZEICHNUNG	ABMESSUNG	ART. NR.	GEW.
AL 2000 - Element Kunststoff E 270/90	270 x 90 x 10 cm	E431 90	54,00 kg
AL 2000 - Element Kunststoff E 270/60	270 x 60 x 10 cm	E431 60	42,00 kg
AL 2000 - Element Kunststoff E 270/50	270 x 50 x 10 cm	E431 50	37,00 kg
AL 2000 - Element Kunststoff E 270/45	270 x 45 x 10 cm	E431 45	34,00 kg
AL 2000 - Element Kunststoff E 270/40	270 x 40 x 10 cm	E431 40	32,00 kg
AL 2000 - Element Kunststoff E 270/30	270 x 30 x 10 cm	E431 30	26,00 kg
AL 2000 - Element Kunststoff E 270/25	270 x 25 x 10 cm	E431 25	24,00 kg



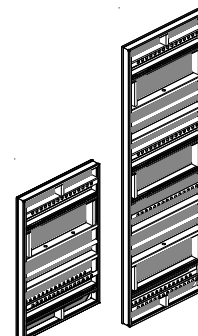
### AL 2000 135 mit Kunststoff - Schalhaut

BEZEICHNUNG	ABMESSUNG	ART. NR.	GEW.
AL 2000 - Element Kunststoff E 135/90	135 x 90 x 10 cm	E432 90	28,50 kg
AL 2000 - Element Kunststoff E 135/60	135 x 60 x 10 cm	E432 60	21,00 kg
AL 2000 - Element Kunststoff E 135/50	135 x 50 x 10 cm	E432 50	18,50 kg
AL 2000 - Element Kunststoff E 135/45	135 x 45 x 10 cm	E432 45	16,50 kg
AL 2000 - Element Kunststoff E 135/40	135 x 40 x 10 cm	E432 40	15,00 kg
AL 2000 - Element Kunststoff E 135/30	135 x 30 x 10 cm	E432 30	12,00 kg
AL 2000 - Element Kunststoff E 135/25	135 x 25 x 10 cm	E432 25	11,00 kg



### AL 2000 Universalelemente

BEZEICHNUNG	ABMESSUNG	ART. NR.	GEW.
AL 2000 - Universalelement 270/90	270 x 90 x 10 cm	431 901	59,00 kg
AL 2000 - Universalelement 135/90	135 x 90 x 10 cm	431 903	29,00 kg
AL 2000 - Universalelement Kunststoff E 270/90	270 x 90 x 10 cm	E432 901	60,00 kg
AL 2000 - Universalelement Kunststoff E 135/90	135 x 90 x 10 cm	E431 903	28,50 kg



# ELEMENTE

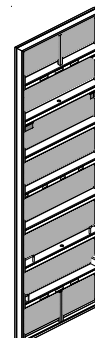
## Rahmenelemente

Auf Anfrage:

Jede Zwischengröße möglich

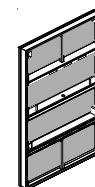
### ST 2000 270 mit finnischer Schalhaut

BEZEICHNUNG	ABMESSUNG	ART. NR.	GEW.
ST 2000 - Element 270/90 verzinkt	270 x 90 x 10 cm	531 90	79,50 kg
ST 2000 - Element 270/60 verzinkt	270 x 60 x 10 cm	531 60	64,00 kg
ST 2000 - Element 270/50 verzinkt	270 x 50 x 10 cm	531 50	55,00 kg
ST 2000 - Element 270/45 verzinkt	270 x 45 x 10 cm	531 45	50,00 kg
ST 2000 - Element 270/40 verzinkt	270 x 40 x 10 cm	531 40	46,00 kg
ST 2000 - Element 270/30 verzinkt	270 x 30 x 10 cm	531 30	41,00 kg
ST 2000 - Element 270/25 verzinkt	270 x 25 x 10 cm	531 25	37,00 kg



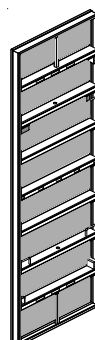
### ST 2000 135 mit finnischer Schalhaut

BEZEICHNUNG	ABMESSUNG	ART. NR.	GEW.
ST 2000 - Element 135/90 verzinkt	135 x 90 x 10 cm	532 90	42,00 kg
ST 2000 - Element 135/60 verzinkt	135 x 60 x 10 cm	532 60	31,00 kg
ST 2000 - Element 135/50 verzinkt	135 x 50 x 10 cm	532 50	29,00 kg
ST 2000 - Element 135/45 verzinkt	135 x 45 x 10 cm	532 45	27,00 kg
ST 2000 - Element 135/40 verzinkt	135 x 40 x 10 cm	532 40	25,00 kg
ST 2000 - Element 135/30 verzinkt	135 x 30 x 10 cm	532 30	22,00 kg
ST 2000 - Element 135/25 verzinkt	135 x 25 x 10 cm	532 25	18,00 kg



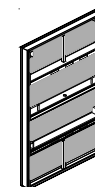
### ST 2000 270 mit Kunststoff - Schalhaut (keine Lagerware)

BEZEICHNUNG	ABMESSUNG	ART. NR.	GEW.
ST 2000 - Element Kunststoff E 270/90 verzinkt	270 x 90 x 10 cm	E531 90	83,00 kg
ST 2000 - Element Kunststoff E 270/60 verzinkt	270 x 60 x 10 cm	E531 60	66,00 kg
ST 2000 - Element Kunststoff E 270/50 verzinkt	270 x 50 x 10 cm	E531 50	57,00 kg
ST 2000 - Element Kunststoff E 270/45 verzinkt	270 x 45 x 10 cm	E531 45	51,00 kg
ST 2000 - Element Kunststoff E 270/40 verzinkt	270 x 40 x 10 cm	E531 40	47,00 kg
ST 2000 - Element Kunststoff E 270/30 verzinkt	270 x 30 x 10 cm	E531 30	42,00 kg
ST 2000 - Element Kunststoff E 270/25 verzinkt	270 x 25 x 10 cm	E531 25	38,00 kg



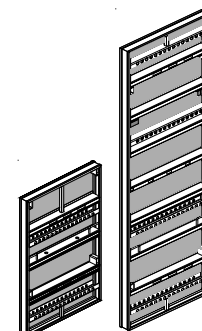
### ST 2000 135 mit Kunststoff - Schalhaut (keine Lagerware)

BEZEICHNUNG	ABMESSUNG	ART. NR.	GEW.
ST 2000 - Element Kunststoff E 135/90 verzinkt	135 x 90 x 10 cm	E532 90	43,00 kg
ST 2000 - Element Kunststoff E 135/60 verzinkt	135 x 60 x 10 cm	E532 60	32,00 kg
ST 2000 - Element Kunststoff E 135/50 verzinkt	135 x 50 x 10 cm	E532 50	30,00 kg
ST 2000 - Element Kunststoff E 135/45 verzinkt	135 x 45 x 10 cm	E532 45	28,00 kg
ST 2000 - Element Kunststoff E 135/40 verzinkt	135 x 40 x 10 cm	E532 40	26,00 kg
ST 2000 - Element Kunststoff E 135/30 verzinkt	135 x 30 x 10 cm	E532 30	23,00 kg
ST 2000 - Element Kunststoff E 135/25 verzinkt	135 x 25 x 10 cm	E532 25	20,00 kg



### ST 2000 Universalelemente

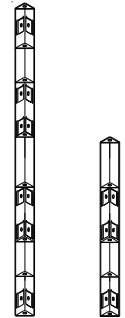
BEZEICHNUNG	ABMESSUNG	ART. NR.	GEW.
ST 2000 - Universalelement 270/90 verzinkt	270 x 90 x 10 cm	531 901	83,00 kg
ST 2000 - Universalelement 135/90 verzinkt	135 x 90 x 10 cm	531 903	43,00 kg
ST 2000 - Universalelement Kunststoff E 270/90 verzinkt	270 x 90 x 10 cm	E531 901	87,00 kg
ST 2000 - Universalelement Kunststoff E 135/90 verzinkt	135 x 90 x 10 cm	E531 903	44,00 kg



## Eckelemente

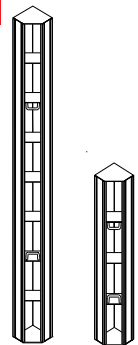
### Außenecken für System 2000

BEZEICHNUNG	ABMESSUNG	ART. NR.	GEW.
Außeneck 270 verzinkt	270 x 10 x 10 cm	403V13	27,50 kg
Außeneck 135 verzinkt	135 x 10 x 10 cm	403V23	13,50 kg



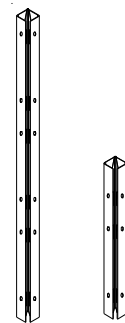
### Innenecken für System 2000

BEZEICHNUNG	ABMESSUNG	ART. NR.	GEW.
Inneneck 270/20/20 verzinkt mit Randprofil	270 x 20 x 20 cm	403V11N	53,00 kg
Inneneck 135/20/20 verzinkt mit Randprofil	153 x 20 x 20 cm	403V21N	27,00 kg



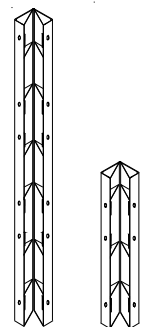
### Scharnierecken außen für System 2000

BEZEICHNUNG	ABMESSUNG	ART. NR.	GEW.
Scharniereck 270/10/10 verzinkt	270 x 10 x 10 cm	403 14	40,00 kg
Scharniereck 135/10/10 verzinkt	135 x 10 x 10 cm	403 24	21,00 kg



### Scharnierecken innen für System 2000

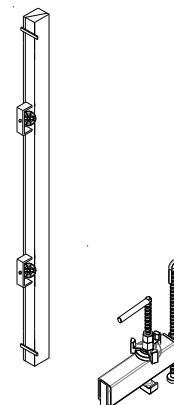
BEZEICHNUNG	ABMESSUNG	ART. NR.	GEW.
Scharniereck 270/20/20 verzinkt	270 x 20 x 20 cm	403 142	60,00 kg
Scharniereck 135/20/20 verzinkt	135 x 20 x 20 cm	403 242	32,00 kg



## Ausschal- und Ausgleichselemente

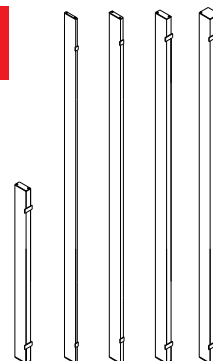
### Ausschalhilfen für System 2000

BEZEICHNUNG	ABMESSUNG	ART. NR.	GEW.
Ausschalelement 270/10 verzinkt	270 x 10 cm	403V28	46,00 kg
Ausschalhilfe für Schalung verzinkt		704V52	3,80 kg



### Stahl - Ausgleiche für System 2000

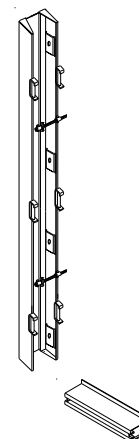
BEZEICHNUNG	ABMESSUNG	ART. NR.	GEW.
Restlängenausgleich 270/10 cm verzinkt	270 x 10 x 10 cm	403V163	17,00 kg
Restlängenausgleich 270/5 cm verzinkt	270 x 5 x 10 cm	403V16	12,00 kg
Restlängenausgleich 270/3 cm verzinkt	270 x 3 x 10 cm	403V162	11,00 kg
Restlängenausgleich 270/2 cm verzinkt	270 x 2 x 10 cm	403V161	10,00 kg
Restlängenausgleich 135/5 cm verzinkt	135 x 5 x 10 cm	403V26	6,00 kg



## Radiuselemente

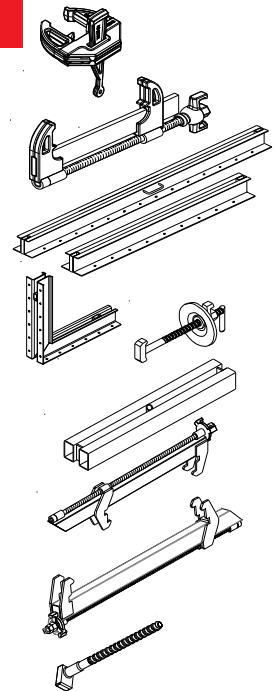
### Bogenbleche für System 2000

BEZEICHNUNG	ABMESSUNG	ART. NR.	GEW.
Bogenblech 270/25 verzinkt	270 x 25 cm	403V52	56,00 kg
Bogenblech 270/20 verzinkt	270 x 20 cm	403V51	54,00 kg
Uni - Schiene 40 für Bogenblech verzinkt		407V94	4,90 kg



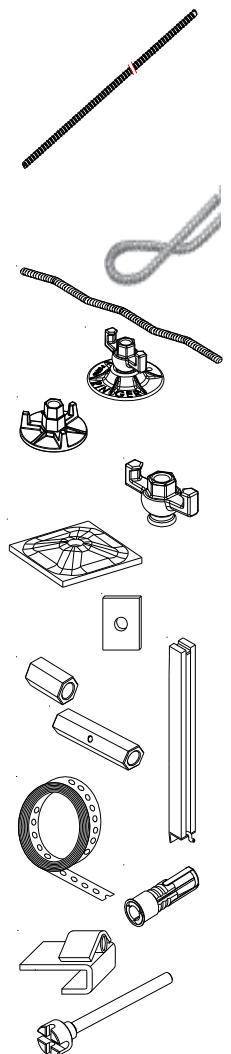
## Verbindungsmaterial

BEZEICHNUNG		ART. NR.	GEW.
Schnellspanner geschmiedet verzinkt		404V6	1,70 kg
Schnellspanner verstellbar verzinkt	(Verstellbereich bis 20 cm)	404V61	4,13 kg
Richtschiene 150 verzinkt		703V152	18,66 kg
Richtschiene 100 verzinkt		703V151	12,80 kg
Eckklemmwinkel verzinkt		280 0400	14,50 kg
RS-Spannklemme verzinkt		704V5	1,60 kg
Doppelzapfen 60		403 151	6,00 kg
Stirnabschaltzwinge verzinkt	(bis Wandstärke 40 cm)	704V69	8,30 kg
Unterzugzwinge verzinkt	(für Unterzüge bis 70 cm)	704V66	9,30 kg
Universalverbinder ohne Zubehör verzinkt	Länge = 22 cm	407V91	0,50 kg



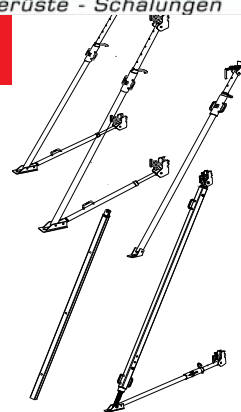
## Ankermaterial

BEZEICHNUNG		ART. NR.	GEW.
Spannstahl 1,00 m DW15 verzinkt		407 100	1,50 kg
Spannstahl 1,25 m DW15 verzinkt		407 125	1,75 kg
Spannstahl 1,50 m DW15 verzinkt		407 150	2,15 kg
Spannstahl 2,00 m DW15 verzinkt		407 200	3,00 kg
Spannstahl 3,00 m DW15 verzinkt		407 300	4,30 kg
Spannstahl 6,00 m DW15 schwarz		407 600	8,60 kg
Schlaufenanker 0,55 m DW15		407 55	1,80 kg
Wellenanker DW15	Länge 550 mm	407 800	0,80 kg
Kombiplatte verzinkt (ø 120 mm)		407V77	1,00 kg
Mutterplatte verzinkt (ø 100 mm)		407V75	0,72 kg
Zweiflügelmutter verzinkt		407V71	0,30 kg
Gegenplatte 120 x 120 x 8 mm verzinkt		407V73	0,90 kg
Gegenplatte KL verzinkt (60 x 80 x 8 mm)		404V52	0,29 kg
Sechskantmutter DW15 verzinkt (Länge = 50mm)		407V8	0,22 kg
Verbindungsmuffe DW15	Länge = 11cm	407 56	0,60 kg
Fundamentspanner verzinkt		703V154	6,20 kg
Lochband für Fundamentschalung (1 Rolle = 25 lfm)		407 500	17,50 kg
Felsenanker für Bohrloch ø 34 - 35 mm	Einbauteil verloren	407 60	0,37 kg
Ankerhaltewinkel verzinkt		407V62	1,40 kg
Ankerstabschlüssel DW15-20 verzinkt		407V76	1,80 kg



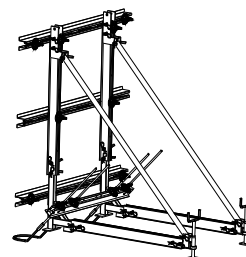
## Richtstütze

BEZEICHNUNG		ART. NR.	GEW.
Richtstütze Gr. 1 mit Spindel verzinkt	Verstellbereich von 2,00-3,50 m	708V3	29,50 kg
Richtstütze Gr. 2 mit Spindel verzinkt	Verstellbereich von 3,10-5,50 m	708V37	55,00 kg
Richtstütze "L" lackiert 2,10 - 3,60 m	Verstellbereich von 2,2-3,60 m	708 36	18,00 kg
Richtstütze G mit Spindel verzinkt	Verstellbereich von 3,50-5,90 m	708V31	70,00 kg
Verlängerung für Richtstütze G L = 3 m verzinkt	Verlängerung von 6,20 - 8,40 m	708V34	24,00 kg
Coil für Coilschraube	VE 100 Stk	254 21	1,50 kg /100 Stk
Coilanker 16 x 90 verzinkt	VE 25 Stk	254 2	0,15 kg



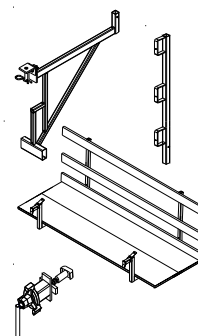
## Stützbockeinheit "L" für Schalungshöhe bis max. 2,70 m

BEZEICHNUNG		ART. NR.	GEW.
Stützbockeinheit "L" komplett verzinkt	2 lfm. einseitige Wand / Einheit 2 x Stützschuh verzinkt 2 x Ankerbock verzinkt 2 x Richtspindel verzinkt 2 x Stützrohr 245 cm verzinkt 3 x Uni-Schiene 200 verzinkt 1 x Uni-Schiene 150 verzinkt 4 x Unischiene 150 für Stützbock 20 x Verbindungsbolzen + Federvorstecker verzinkt 8 x RS-Spannklemmen verzinkt 2 x Schlaufenanker 0,55 m DW15 4 x Verbindungsmuffe DW15 4 x Spannstahl 1,00 m DW15 verzinkt 4 x Kombiplatte verzinkt	409V3	238,00 kg



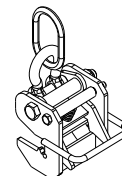
## Betonierkonsolen

BEZEICHNUNG		ART. NR.	GEW.
Gerüstkonsole ohne Geländer verzinkt		708V11	6,60 kg
Geländer für Gerüstkonsole verzinkt		408V12	3,90 kg
Betonierbühne "L" 2,70 m komplett		708V20	66,00 kg
Montageadapter für Betonierbühne "L" verzinkt		708V206	2,00 kg



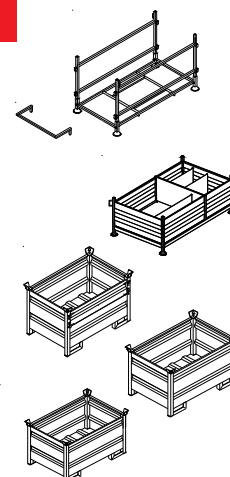
## Umsetzhilfe

BEZEICHNUNG		ART. NR.	GEW.
Kranhaken verzinkt		408V4	6,00 kg



## Transport- und Lagergestelle

BEZEICHNUNG		ART. NR.	GEW.
Stapelgestell für Alu-Schalung verzinkt	für z.B. 10 x Alu 2000 Rahmenelement 270/90	408V90	80,00 kg
Bügel für Stapelgestell verzinkt		408V91	4,20 kg
Kleinteilebox für Schalungsteile verzinkt	(1970 x 1190 x 630 mm)	260V0006	160,00 kg
Uni - Container verzinkt (mit Klappe)	(1200 x 800 x 770 mm) Palettengröße	260V10	72,00 kg
Uni - Container verzinkt (ohne Klappe)	(1200 x 800 x 770 mm) Palettengröße	260V11	70,00 kg
Ringer Mehrwegcontainer verzinkt (ohne Klappe)	(1140 x 740 x 770 mm)	260V12	66,00 kg



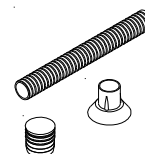
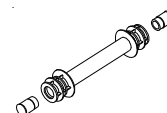
## Trennmittel und Spritze

BEZEICHNUNG		ART. NR.	GEW.
Trennmittel Alu 2000	Kanister à 25 Liter ab 24 Kanister (1 Palette)	450 1	22,50 kg per Liter
Trennmittel Alu 2000	Fass à 200 Liter ab 3 Fässer	450 11	180,00 kg per Liter
Trennmittel für Sichtbeton	Kanister à 25 Liter	450 3	22,50 kg per Liter
Spezialspritze mit Flachstrahldüse komplett (Inhalt 5 Liter)		408 8	5,00 kg
Ersatzteile für Spezial Spritze auf Anfrage!			



## Abstandhalter und Abstandrohr

BEZEICHNUNG		ART. NR.	GEW.
Abstandhalter WD 15 cm (kompl.)	Verpackungseinheit: 50 Stk.	441 42	2,00 kg per 50 Stk.
Abstandhalter WD 20 cm (kompl.)	Verpackungseinheit: 50 Stk.	441 43	3,00 kg per 50 Stk.
Abstandhalter WD 25 cm (kompl.)	Verpackungseinheit: 50 Stk.	441 4	4,50 kg per 50 Stk.
Abstandhalter WD 30 cm (kompl.)	Verpackungseinheit: 50 Stk.	441 41	5,00 kg per 50 Stk.
Abstandhalter WD 40 cm (kompl.)	Verpackungseinheit: 50 Stk.	441 44	6,50 kg per 50 Stk.
Stopfen für Abstandhalter wasserdicht (lang)	für Abstandhalter ab L = 20 cm Verpackungseinheit: 100 Stk.	441 15	0,30 kg per 100 Stk.
Abstandrohr Länge 23 cm für 25-cm-Wand	Verpackungseinheit: 200 Stk.	441 32	10,00 kg per 200 Stk.
Abstandrohr Länge 28 cm für 30-cm-Wand	Verpackungseinheit: 200 Stk.	441 33	12,00 kg per 200 Stk.
Abstandrohr ø24/2 mm Länge 2 m	Verpackungseinheit: 25 Stk. (=50lfm.)	441 31	11,00 kg per 50 lfm.
Druckkonus ø 20 mm	Verpackungseinheit: 500 Stk.	441 2	1,00 kg per 500 Stk.
Stopfen ø 20mm schwarz	Verpackt im Sack zu 500 Stk	441 1	1,00 kg per 500 Stk.
Dichtscheibe für Abstandhalter	für Sichtbeton Rolle zu 250 Stk	441 12	0,50 kg per 250 Stk



## Stopfen

BEZEICHNUNG		ART. NR.	GEW.
Stopfen ø 20mm schwarz	Verpackt im Sack zu 500 Stk	441 1	1,00 kg per 500 Stk.
Stopfen ø 24mm braun für Universalelement	Verpackt im Sack zu 200 Stk.	441 14	0,60 kg per 200 Stk.
Universalstopfen ø 20-25 rot	Verpackt im Sack zu 500 Stk.	441 132	1,00 kg per 500 Stk.



## DIVERSES ZUBEHÖR

### Hartmetallschaber

BEZEICHNUNG	ART. NR.	GEW.
Hartmetallschaber mit Wendeplättchen Breite 10cm, Stiellänge 1,3 m	408 5	1,40 kg
Hartmetallschaber mit Wendeplättchen Breite 10cm, Stiellänge 0,8 m	408 51	1,20 kg

