



RINGER DEK 30

Element - Deckenschalungssystem
Schnelles Schalen durch 3 m² große Elemente



VON PROFIS FÜR PROFIS



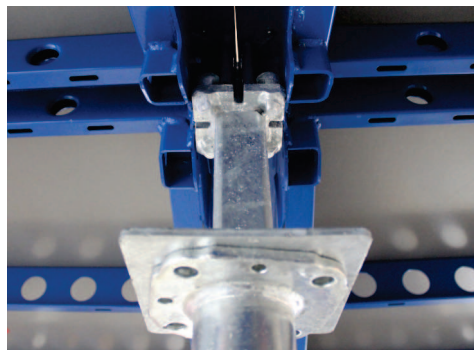
INFORMATION Schneller im Aufbau - schneller im Abbau



- hohe Schalgeschwindigkeit durch 3 m² große Elemente
- schnelles Einschalen größerer Deckenhöhen ohne Aufstiegshilfe durch Elementlänge 2,44 m
- keine zeitraubende Fehlanwendung durch vorgegebene Montagefolge
- schnelles Ausschalen durch einfaches und sicheres Abschwenken der Elemente



Schnelles Schließen von Ausgleichsbereichen
mit Einhängbügel und Träger,
ohne zusätzliche Deckenstützen



Keine Zusatzmaßnahmen zur Windsicherung
durch integrierte Aushubsicherung
im Auflagerkopf



Optimales Handling
durch ergonomische Grifflöcher
im Randprofil

Decken mit Sicherheit noch schneller schalen mit Ringer Dek 30



Auch für Sichtbeton geeignet

- stets geordneter Fugenverlauf
- wenige Fugen
- gleichmäßiges Betonbild



Für weitere technische Details fragen Sie nach unserer Aufbau- und Montageanweisung

Kostensenkend

- lange Lebensdauer durch verzinkten Rahmen in blau beschichteter Stahlleichtkonstruktion
- keine Materialkosten für Verschleißteile wie z.B. Abdeckleisten

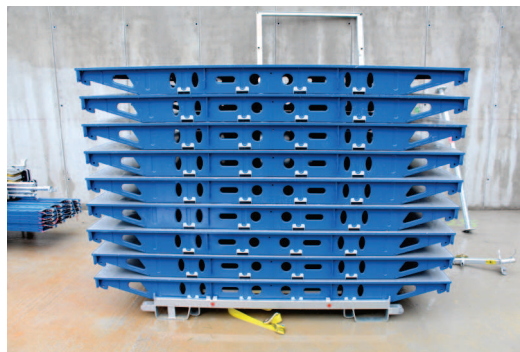
Einfach und sicher

- sicherer Aufbau der Elemente immer vom Boden aus, ohne Betreten der Deckenschalung
- Köpfe mit integrierter Aushubsicherung gegen versehentliches Herabfallen von Elementen
- vorgegebene Montagefolge für sicheren Aufbau des Systems



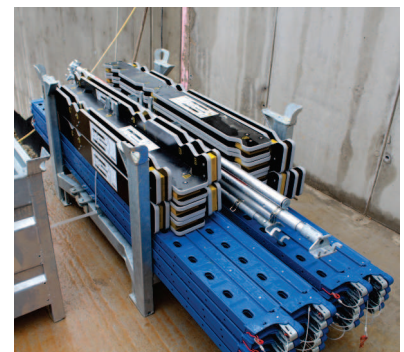
Minimaler Kranbedarf

Der Kran wird nur benötigt, um Material für Passbereiche auf die Decke zu heben



Vereinfachte Logistik auf der Baustelle

Nur 2 Elementgrößen notwendig. Praktische Transportgestelle für das Lagern und Transportieren der Zubehörteile





RINGER mit Sicherheit besser

Mit über 70 Jahren Erfahrung am Bau!

UNSERE STANDORTE:

Zentrale und Auslieferungslager - Werk Regau

4844 Regau, Römerweg 9 (Bezirk Vöcklabruck)
Telefon +43 (0) 7672/727 11-0, Fax +43 (0) 7672/788 05

Auslieferungslager - Wien

2522 Oberwaltersdorf, Am Satzfeld 5
Telefon +43 (0) 2253/214 87, Fax +43 (0) 2253/214 87-20

Auslieferungslager Niederösterreich - Emmersdorf

3644 Emmersdorf b. Melk (Bezirk Melk), Donaustraße 7
Telefon +43 (0) 2752/714 85, Fax +43 (0) 2752/714 85-20

Auslieferungslager Steiermark - Gratkorn

8101 Gratkorn (Bezirk Graz-Umgebung), Harter Straße 30 (Autobahnabfahrt Gratkorn)
Telefon +43 (0) 3124/228 45, Fax +43 (0) 3124/228 99

Auslieferungslager Kärnten - Klagenfurt

9020 Klagenfurt, Liberogasse 3
Telefon +43 (0) 664/351 76 05, Fax +43 (0) 7672/788 05

Auslieferungslager Tirol - Langkampfen

6336 Langkampfen, Kirchbichlerstrasse 17
Telefon +43 (0) 5332/81 700, Fax +43 (0) 5332/81 700 20



AN 09/2016